

## Eckdaten Stifte/Dübel

<input type="checkbox"/> <p>V2A-Gewindestifte M4 (Tx 8) Durchmesser = 4mm Länge = 12mm bis 50mm</p> <p>Passende Dübel: Fischer UX 5x30R Länge = 30mm Bohrdurchmesser = ca. 6,5mm Dübel werden ca. 9mm aufgesteckt/gedreht</p>	<input type="checkbox"/> <p>V2A-Gewindestifte M5 (Tx 10) Durchmesser = 5mm Länge = 14mm bis 60mm</p> <p>Passende Dübel: Fischer UX 6x35R Länge = 35mm Bohrdurchmesser = ca. 8mm Dübel werden ca. 12mm aufgesteckt/gedreht</p>	<input type="checkbox"/> <p>V2A-Gewindestifte M6 (Tx 15) Durchmesser = 6mm Länge = 10mm bis 70mm</p> <p>Passende Dübel: Fischer UX 8x50R Länge = 50mm Bohrdurchmesser = ca. 11mm Dübel werden ca. 18mm aufgesteckt/gedreht</p>
---	---	--

Werkstätte für  
3D OBJEKTBESCHRIFTUNG

Info-Tel: +49 (0)9825.92792-24

**KONTUR**

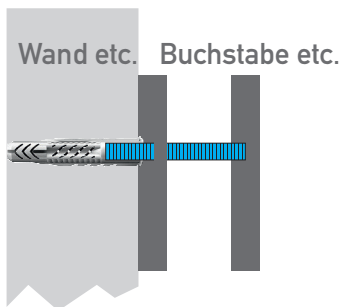
Fräsen . Lasern | Schriftzüge . Logos . Formen

24

## Tipps zur Montage mit Gewindestiften

Wandabstand (Wa) von 0mm bis 45mm, mit Verbindungsmuffen bis ca. 120mm (z.B. bei Mooswand)  
Details werden bei Auftrag auf Ihren Befestigungswunsch abgestimmt!

Zuerst die Gewindestifte rückseitig in die Buchstaben etc. rechtwinklig eindrehen. Bei  Sacklochbohrungen verwenden Sie die dazu die Eindhilfe. Bei  Gewindebohrungen können Sie die Stifte von Hand eindrehen und ggfs. mit einem Torx-Dreher leicht nachziehen. Dann richten Sie zur Sicherheit die Buchstaben auf dem Montageplot aus und überprüfen, ob die markierten Bohrpunkte mit den Stiften übereinstimmen. Das sollte normalerweise passen! Dann Montageplot an der Wand etc. ausrichten und fixieren. Und weiter wie folgt:



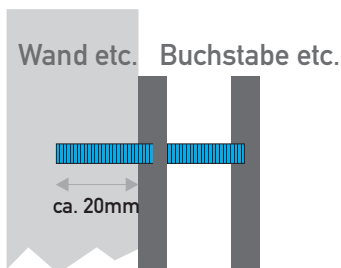
### MONTAGE MIT DÜBEL ohne/mit Wa

Bohrungen nach Montageplot vornehmen. Tiefe anhand Dübellänge +5mm. Die Dübel halten nur durch Klemmwirkung! Daher vorher je nach Wandbeschaffenheit ggfs. testen, um den passenden Bohrdurchmesser zu ermitteln. Lieber erst kleiner bohren!

Bohrlöcher aussaugen und optional mit etwas Montagekleber auffüllen.

Dübel auf Stifte stecken und ganz oder bei Wa ca. 2mm aufdrehen (Anlegeklötzchen).

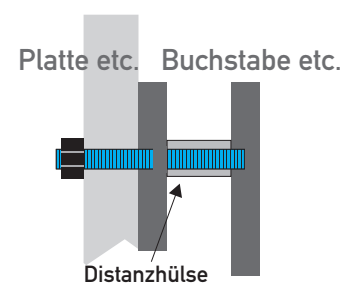
Buchstaben/Formen mit Gefühl in die Bohrlöcher drücken. Druck nur über den Befestigungspunkten ausüben!



### MONTAGE OHNE DÜBEL ohne/mit Wa

In dichtem und/oder festem Material wie Beton kann auch ohne Dübel befestigt werden. Dazu Bohrungen nach Montageplot bei Wa über Bohranschlag ca. 20mm tief vornehmen. Ohne Wa reichen auch ca. 10mm. Bohrdurchmesser ca. 1mm größer als der der Gewindestifte. Bohrlöcher aussaugen und ca. 2/3 mit Montagekleber auffüllen.

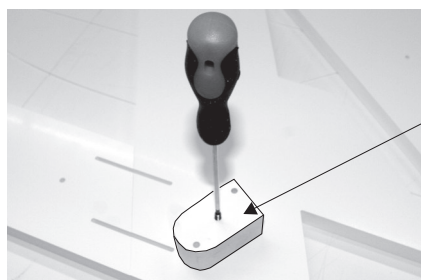
Buchstaben/Formen in die Bohrlöcher drücken und fixieren, bis der Kleber ausgehärtet ist. Druck nur über den Befestigungspunkten ausüben! Um auf einen gleichmäßigen Wa zu kommen, kann auch eine Holzleiste etc. als Anschlag hinter den Buchstaben fixiert werden.



### DURCHSTECK-MONTAGE ohne/mit Wa

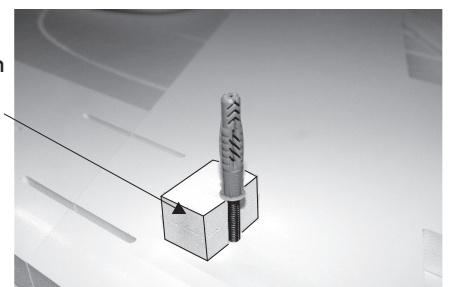
Bohrungen nach Montageplot vornehmen. Bohrdurchmesser ca. 1mm größer als der der Gewindestifte. Distanzhülsen auf die Stifte stecken und die Buchstaben/Formen in die Bohrlöcher führen und von hinten verschrauben. Statt Distanzhülsen können auch Muttern verwendet werden. Ist aber „fummeliger“.

Distanzhülsen, Verbindungsmuffen etc. können im Shop unt. „Befestigung“ bestellt werden!



Eindhilfe für rechtwinkliges Eindrehen bei Sacklochbohrungen

Anlegeklötzchen für entsprechenden Wandabstand



ANM: Unsere Tipps basieren auf jahrelanger Erfahrung im Austausch mit unseren Kunden. Sie sind nicht verbindlich! Wir können als reiner Fertigungsdienstleister für die Art der Befestigung, die Montage oder montagebedingte Schäden keine Gewährleistung übernehmen, da wir weder die Montagesituation im Detail kennen noch bei der Montage anwesend sind.

Ergeben sich Fragen zur Montage, stehen wir gerne telefonisch mit Rat zur Seite. Gutes Gelingen bei Ihrem Projekt!

Thema Materialausdehnung / Beispiel Acrylglas: Bei +45°C dehnt sich Acryl um ca. 2,5mm aus, bei -25°C schrumpft Acryl um ca. 2,5mm. Pauschale Gesamtausdehnung für alle Materialien im Außenbereich: 5mm pro Meter!